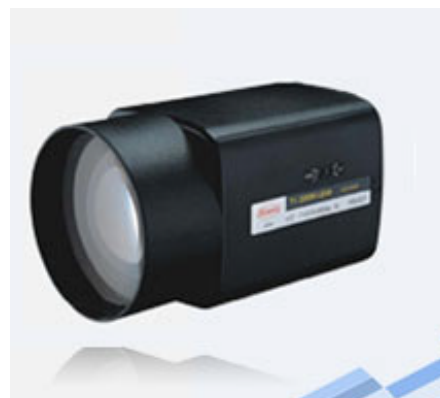
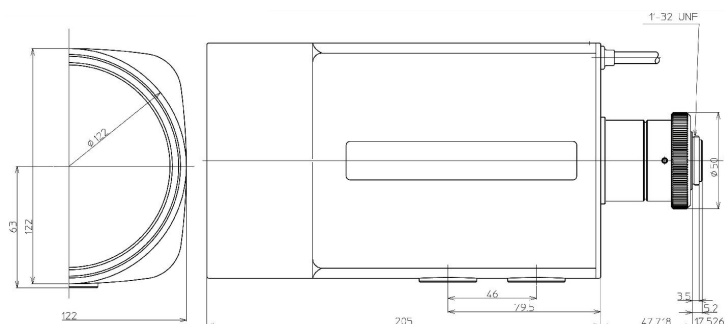




1/2" 电动变焦透雾镜头

LMZ113AMPDC-AF



型号	LMZ113AMPDC-AF	
规格(英寸)	1/2"	
接口方式	C	
焦距 (fmm)	10-300	
变倍系数	30×	
光圈(F)	1.6	
视角 (水平) °	2/3"	-
	1/2"	29.4-1.24
	1/3"	-
有效口径	前(ømm)	108
	后(ømm)	14.5
最小物距	1.5	
外形尺寸(mm)	122H×122W×258L	
工作温度	-10~+45°C	
重量	2.5Kg	
功能特性	电动变焦,自动光圈 (DC驱动),带预置功能,自动聚焦	